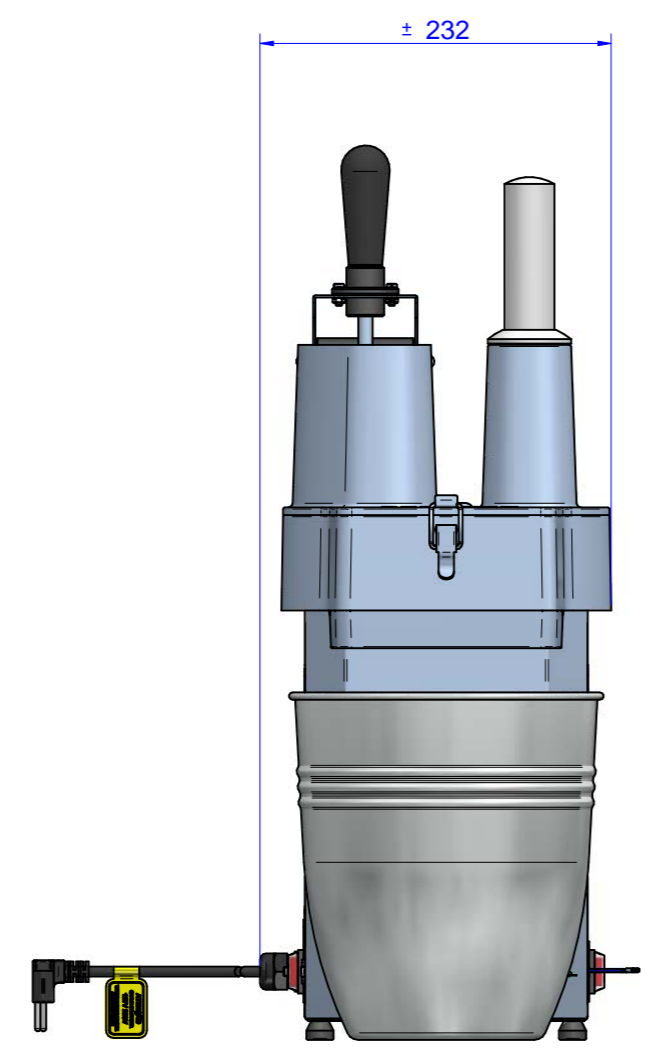
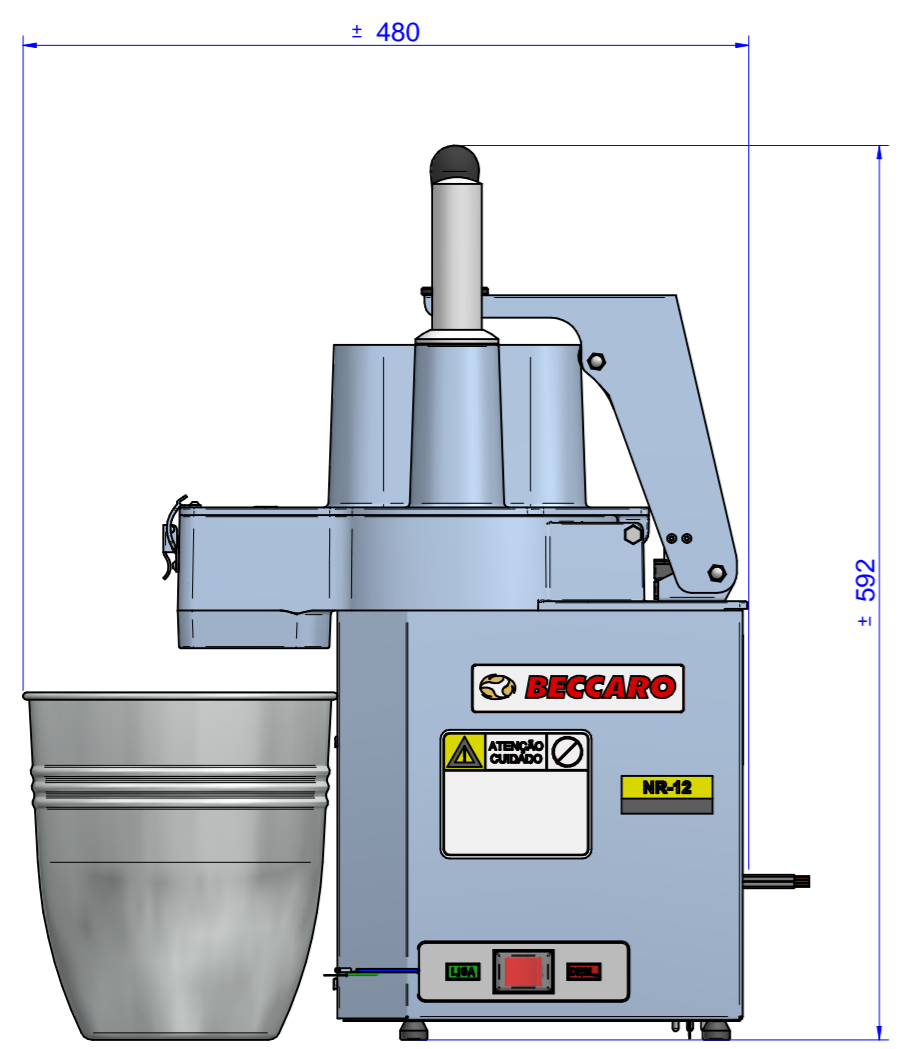
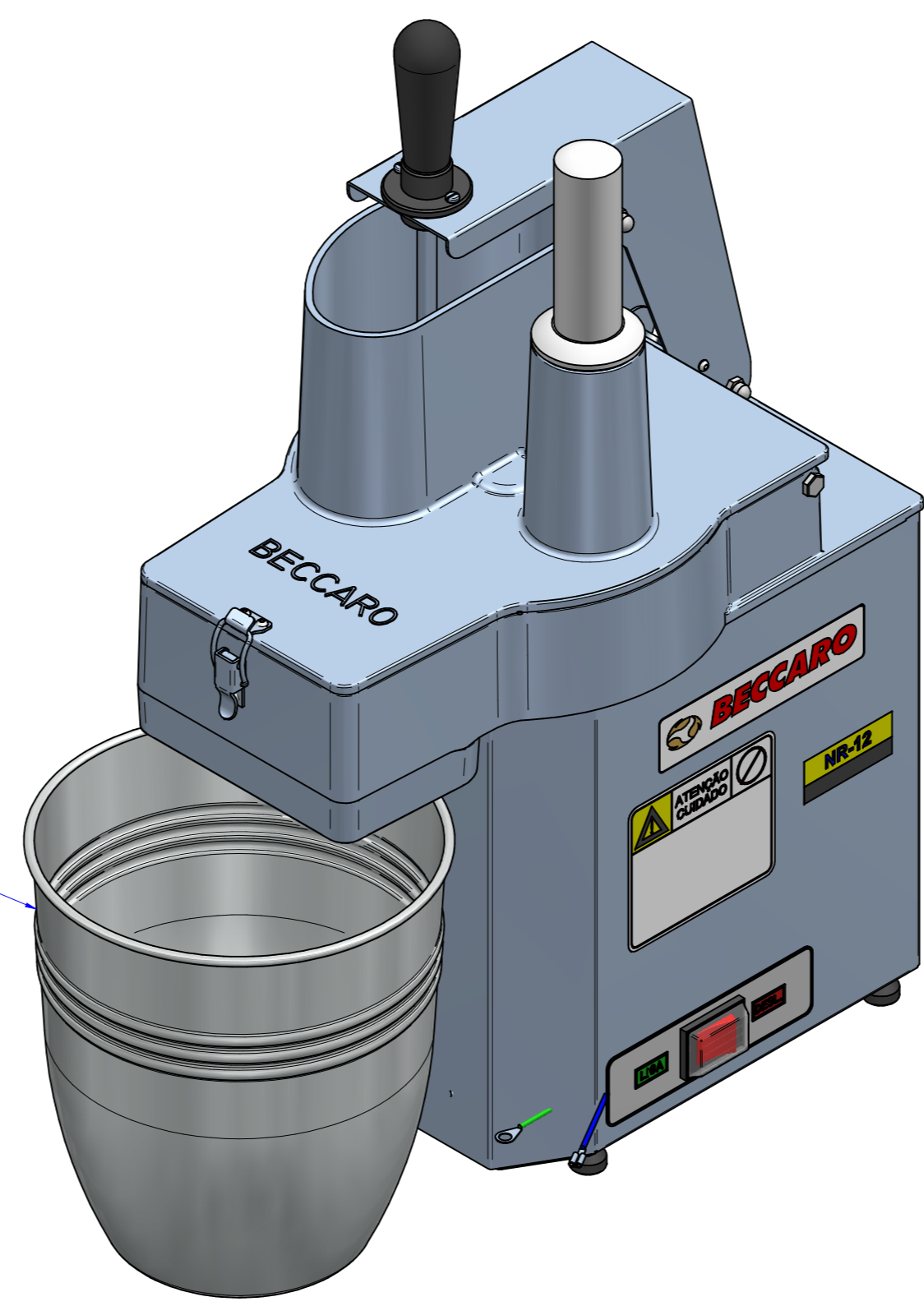


Nº	CÓDIGO	DESCRIÇÃO	QTD
1	0003469	GABINETE	1
2	0003470-01	TELA PROTEÇÃO MOTOR	1
3	0003480	ADESIVO BECCARO PEQUENO (VERMELHO)	2
4	0003484	CABO C/PLUG BR 3X0,75X1,30M NR12	1
5	0003505	MANCAL COMPLETO	1
6	0003506	RASPADOR	1
7	0003509	DISCO FATIADOR 3,0 mm	1
8	0003521	ADESIVO LIGA/DESLIGA	1
9	0003522	ADESIVO CHAVE GERAL	1
10	000936	ADESIVO NR12	1
11	001022	ADESIVO ATENÇÃO CUIDADO	1
12	001384	REBITE POP 3 X 8 MM.	4
13	001485	MOTOR 1/3 cv	1
14	001535	PORCA M6	2
15	001550	PORCA M4 INOX AUTO-TRAVANTE	2
16	001566	PARAFUSO FENDA CHATO M6 X 10 INOX	5
17	001571	PÉ PVC	4
18	001592	BOTÃO LIGA/DESLIGA	2
19	001690	PARAFUSO FENDA CILINDRICA M4 X 10 INOX	8
20	003255	ADESIVO ATENÇÃO CHAVE SELETORA	1
21	003429	FECHO	1
22	003432	PARAFUSO ALLEN S/C M6 X 10 MM.	1
23	003450	POLIA MOTOR - PA 200	1
24	003628	PARAFUSO ALLEN S/C M6 X 12 MM.	1
25	003716	REBITE POP 3 X 6 MM.	4
26	003772	CORREIA 3L 220	1
27	003797	BALDE COLETOR	1
28	003805	POLIA DO MANCAL	1
29	003912	PARAFUSO FENDA CILINDRICA M6 X 12 INOX	1
30	004076	RELE DE SEGURANÇA RIOCON - CHAVE TECLA	1
31	004150	SENSOR	1
32	004301	PORCA SEXTAVADA 4 MM - INOX	6
33	004400	SOQUETE MAIOR - PAB200N	1
34	004401	BASE & TAMPA DISCOS	1
35	004407	PRENSA CABO 3/8" PRETO	1
36	004610	EXCENTRICO ALAVANCA - PA 200	1
37	004611	MANCAL SOQUETE - PA 200	1
38	004612	BARRA ROSCADA ALAVANCA -PA 200	2
39	004615	BASE ALAVANCA - Pa 200	1
40	004616	SUPORTE SENSOR - PA 200	1
41	004618	PORCA M6	4
42	004622	SOQUETE PEQUENO	1
43	004624	ADESIVO DE ATERRAMENTO	1
44	004647	MANOPLA 3/8" - PAB	1
45	004757	ADESIVO INMETRO	1
46	004966	PARAFUSO FENDA CILINDRICA M4 X 12	4
47	004972	ADESIVO EQUIPOTENCIAL	1
48	004976	ALAVANCA - PAB200N	1
49	004981	CHAVE SELETORA DE TENSÃO	1
50	005004	ADESIVO PROIBIDO LAVAR A MÁQUINA	1
51	005021	HASTE DO SOQUETE	1
52	010029	ADESIVO ATENÇÃO CHAVE SELETORA	1
53	010102	ADESIVO TRANSPARENTE Nº SÉRIE NR12	1
54	010169	ETIQUETA 90 X 75 COLUNA MAQUINAS INM.	1

27



- BRUTO
- ALISADO
- RETIFICADO
- POLIDO
- LUSTRADO

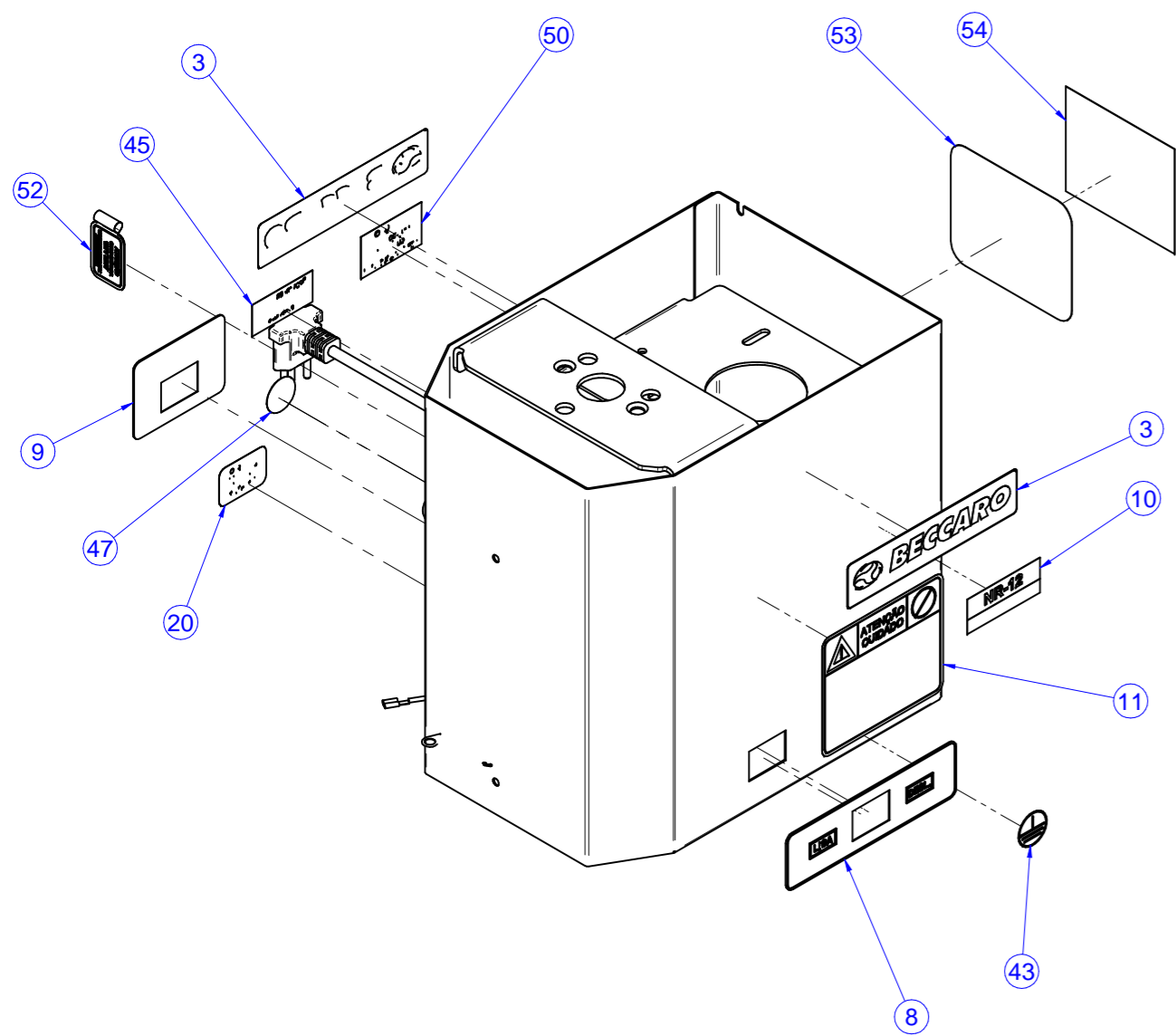
Tolerância onde não indicado	Faixa de dimensão	Tolerância
06 -	abaixo que 50,0 mm.	± 0,10 mm.
05 -		
04 -	acima 50,0 até 100,0 mm.	± 0,30 mm.
03 -	acima 100,0 até 200,0 mm.	± 0,50 mm.
02 -	acima de 200,0 mm.	± 1,00 mm.
01 -	Acabamento onde não indicado: <input checked="" type="checkbox"/>	

Tolerância onde não indicado	
Faixa de dimensão	Tolerância
abaixo que 50,0 mm.	± 0,10 mm.
acima 50,0 até 100,0 mm.	± 0,30 mm.
acima 100,0 até 200,0 mm.	± 0,50 mm.
acima de 200,0 mm.	± 1,00 mm.

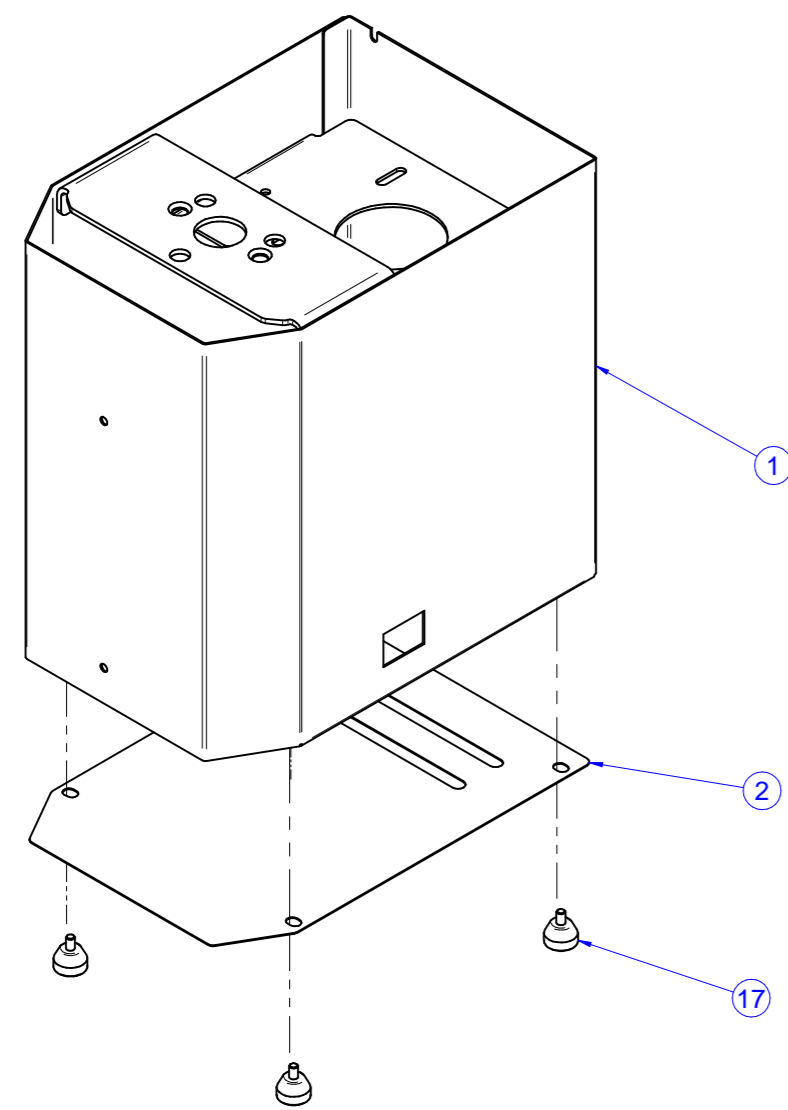
Tratamento Superficial : N/A	Tratamento Térmico : N/A	Dureza : N/A
Título do projeto: <b>Processador Alimentos PAB200N</b>		M P: -
Desenhista: <b>Paulo H. Fortkamp</b>		Escala: <b>Ver Desenho</b>
Data: <b>25/10/2022</b>		Folha: <b>1 / 3</b>
Este desenho é de uso único e exclusivo da empresa. PROIBIDA REPRODUÇÃO		Cód. Prod: <b>PAB200N</b>
DESENHO TÉCNICO	Revisão atual: <b>00</b>	Código do Desenho: <b>0000/00</b>
		FORMATO A2

Observações gerais

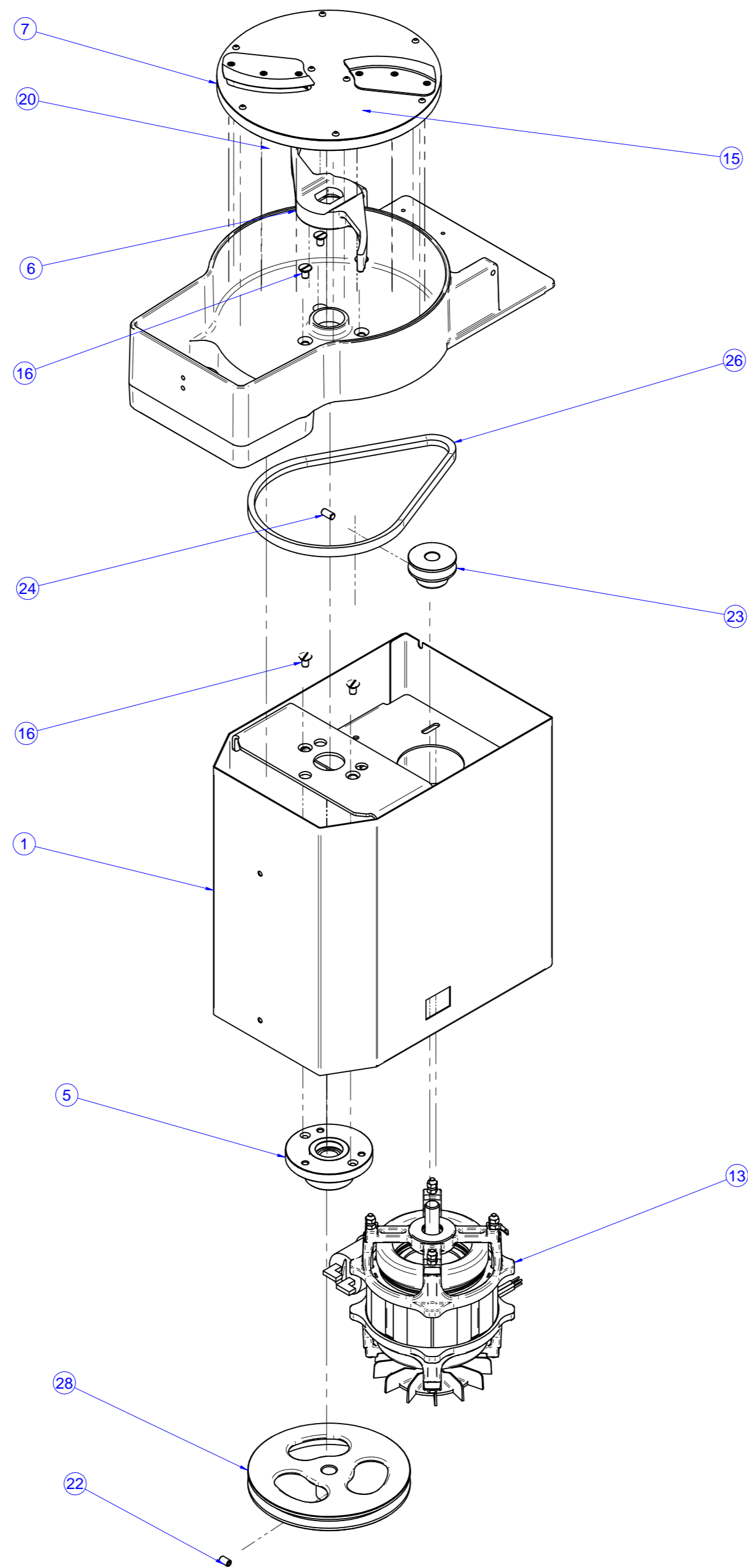
Projeção 1º diedro - unidade mm



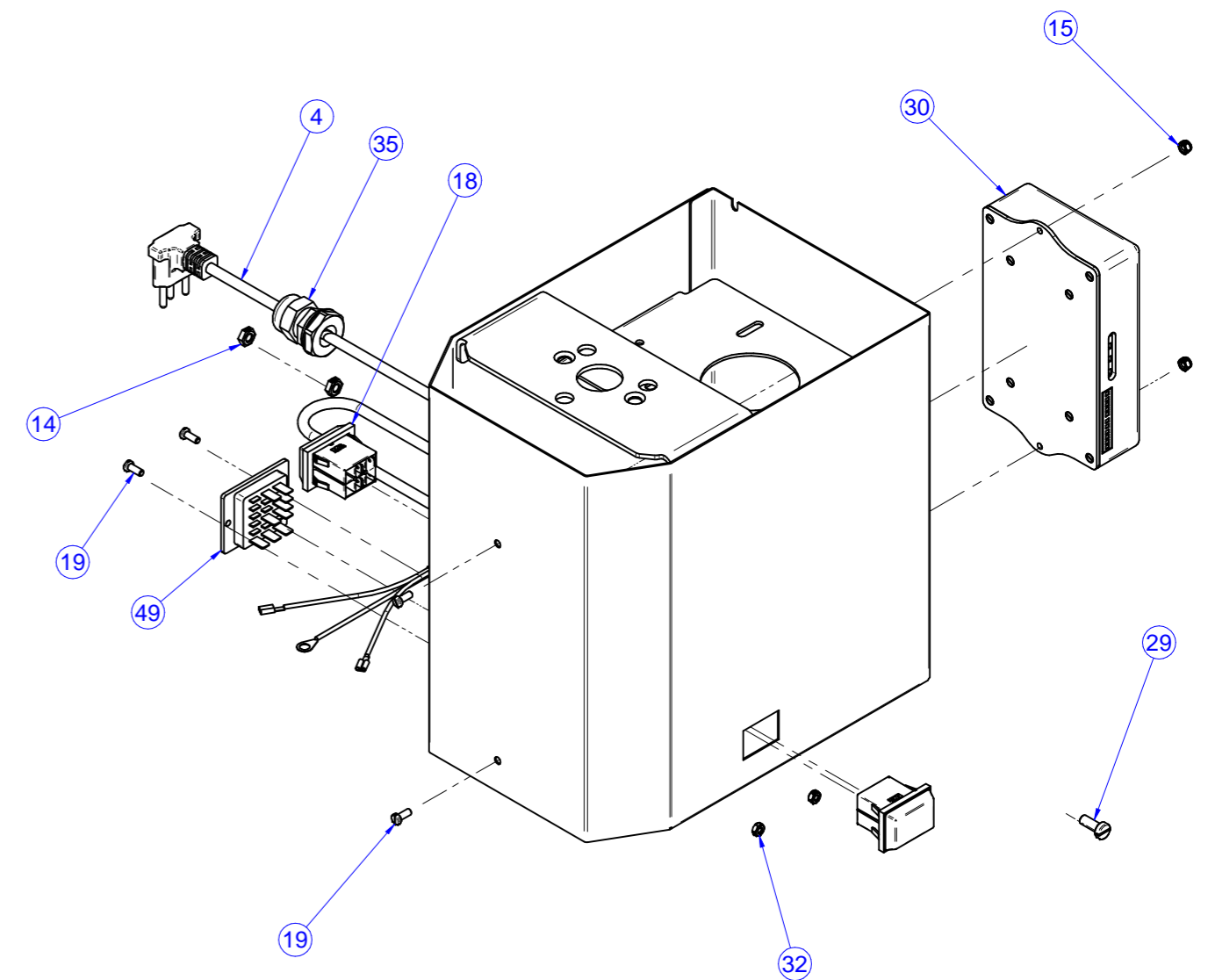
MONTAGEM DOS ADESIVOS



MONTAGEM DA TELA DE PROTEÇÃO E PÉS



MONTAGEM DO MOTOR, POLIA, CORREIA, MANCAL, CAÇAMBA  
ESPALHADOR E DISCO



MONTAGEM DOS COMPONENTES ELÉTRICOS E  
PARAFUSOS E PORCAS DO FIO TERRA

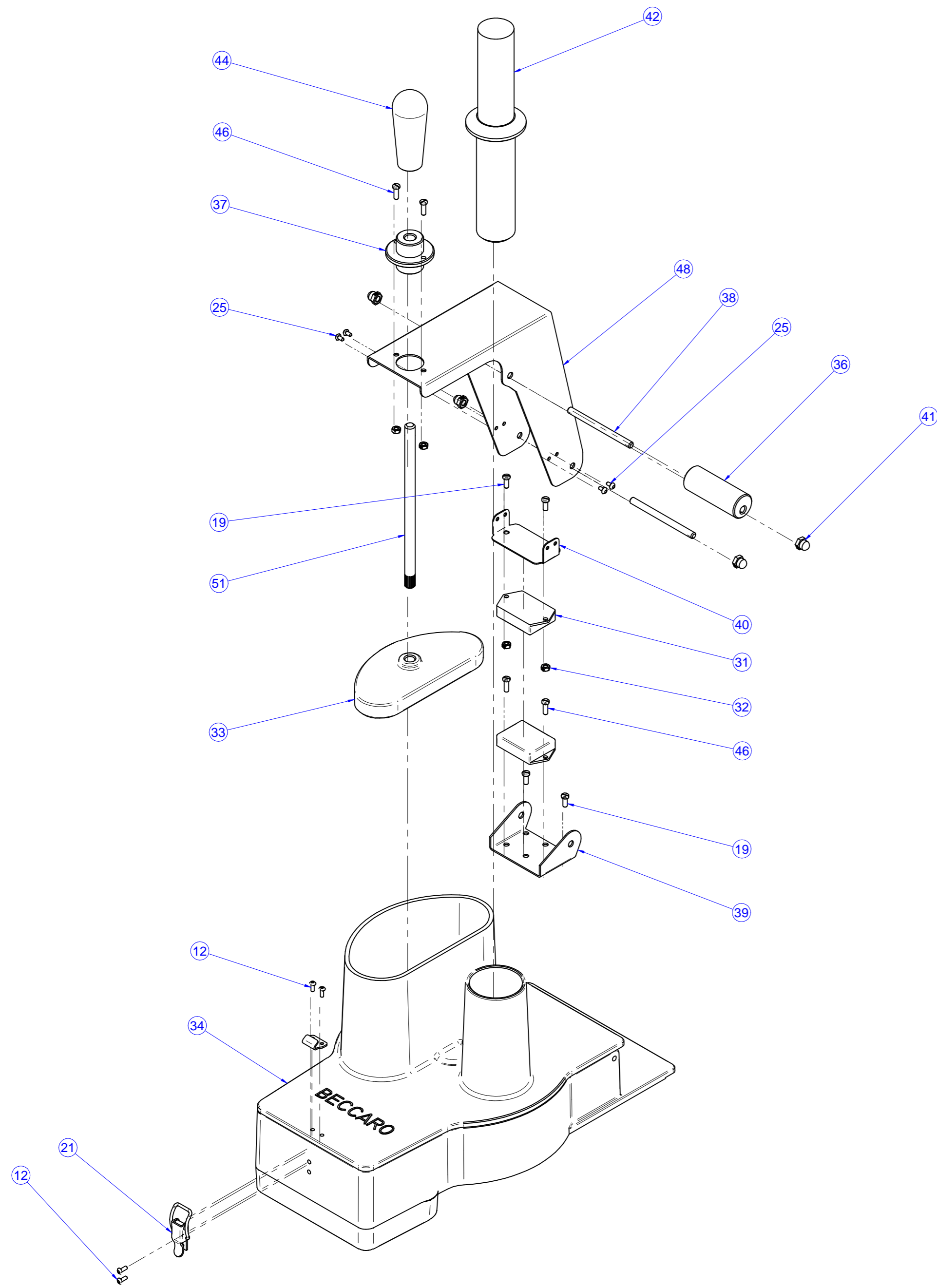
- ✓ BRUTO
- ✓ ALISADO
- ✓ RETIFICADO
- ✓ POLIDO
- ✓ LUSTRADO

Faixa de dimensão	Tolerância onde não indicado	
	Tolerância	Projecção 1º diedro - unidade mm
abaixo que 50,0 mm.	± 0,10 mm.	
acima 50,0 até 100,0 mm.	± 0,30 mm.	
acima 100,0 até 200,0 mm.	± 0,50 mm.	
acima de 200,0 mm.	± 1,00 mm.	

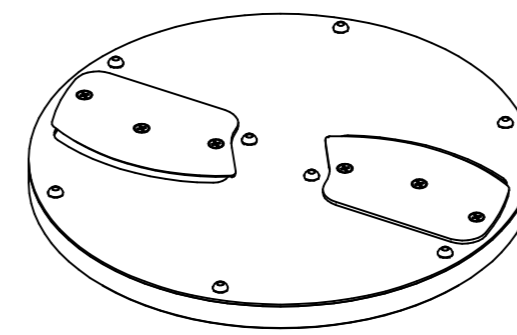
01 - Acabamento onde não indicado : ✓

Observações gerais

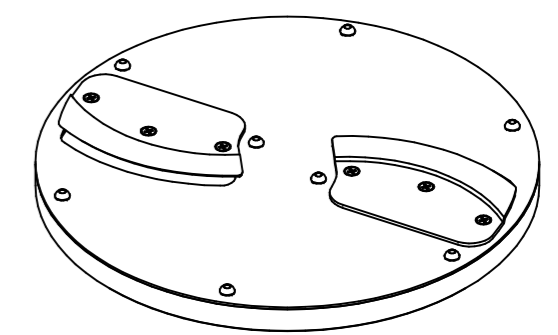
Tratamento Superficial : N/A	Tratamento Térmico : N/A	Dureza : N/A
Título do projeto: <b>Processador Alimentos PAB200N</b>		M.P. : —
Desenhista: <b>Paulo H. Fortkamp</b>	25/10/2022	Folha: 2 / 3
Este desenho é de uso único e exclusivo da empresa. PROIBIDA REPRODUÇÃO		Cód. Prod.: <b>PAB200N</b>
DESENHO TÉCNICO	Revisão atual: 00	Código do Desenho 0000/00
		FORMATO A2



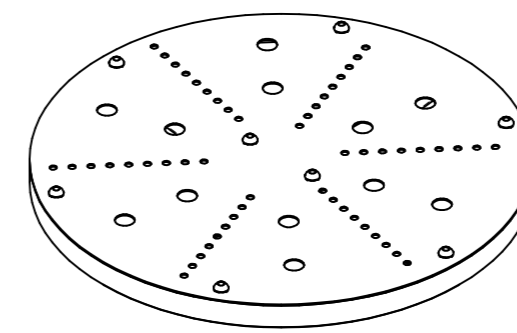
MONTAGEM DOS SUPORTES, FECHO, SENSOR E SOQUETES



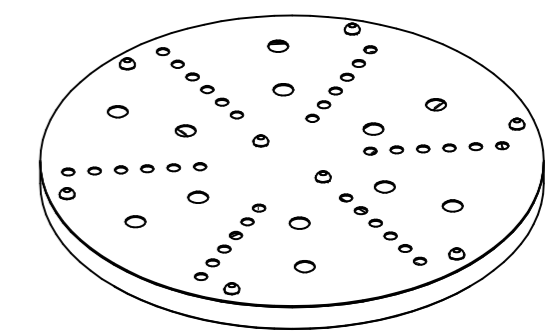
0003508 - DISCO FATIADOR (1,5 mm)



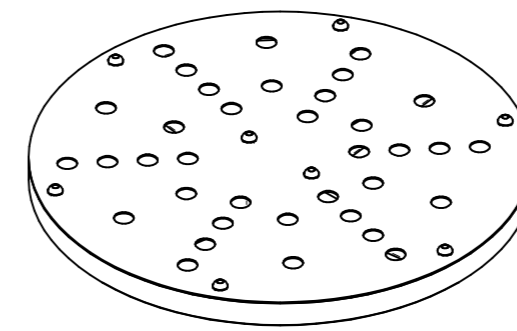
0003509 - DISCO FATIADOR (3,0 mm)



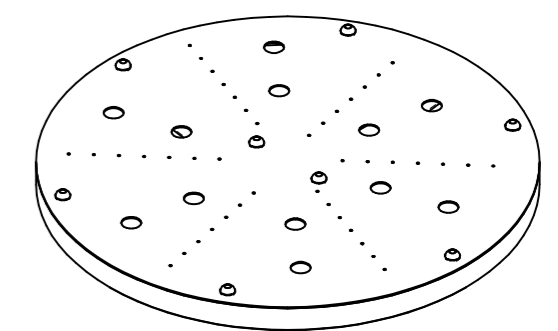
0003510 - DISCO DESFIADOR (3,0 mm)



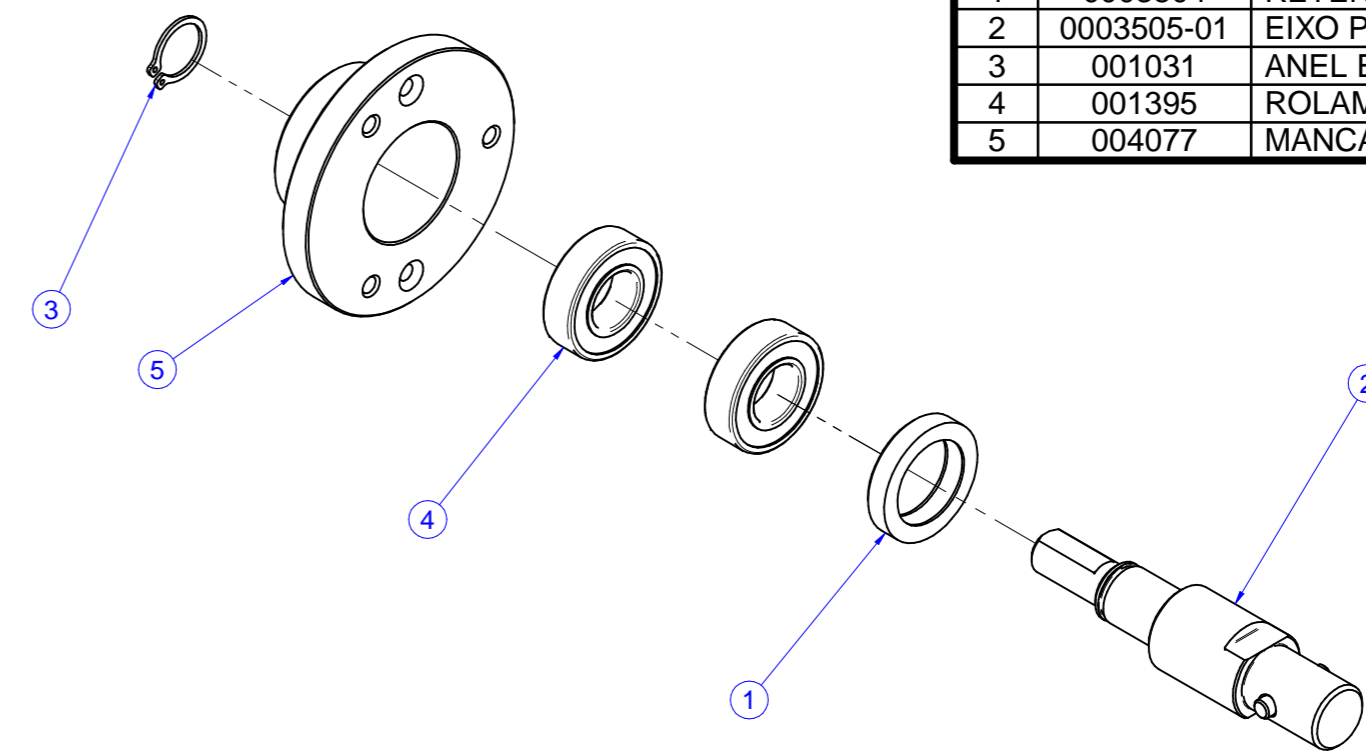
0003511 - DISCO DESFIADOR (5mm)



0003512 - DISCO DESFIADOR - (8 mm)



0003513 - DISCO RALADOR



0003505 - MANCAL COMPLETO

Nº	CODIGO	DESCRIÇÃO	QT
1	0003504	RETENTOR 52 BR (25 x 35 x 7)	1
2	0003505-01	EIXO PRINCIPAL & PINO	1
3	001031	ANEL ELÁSTICO E-17	1
4	001395	ROLAMENTO 6003	2
5	004077	MANCAL	1

<input checked="" type="checkbox"/> BRUTO	
<input checked="" type="checkbox"/> ALISADO	
<input checked="" type="checkbox"/> RETIFICADO	
<input checked="" type="checkbox"/> POLIDO	
<input checked="" type="checkbox"/> LUSTRADO	

Tolerância onde não indicado	
Faixa de dimensão	Tolerância
abaixo que 50,0 mm.	± 0,10 mm.
acima 50,0 até 100,0 mm.	± 0,30 mm.
acima 100,0 até 200,0 mm.	± 0,50 mm.
acima de 200,0 mm.	± 1,00 mm.

01 - Acabamento onde não indicado:

Projeção 1º diedro - unidade mm

Observações gerais

Tratamento Superficial: N/A	Tratamento Térmico: N/A	Dureza: N/A
Título do projeto: <b>Processador Alimentos PAB200N</b>		M P: -
Desenhista: <b>Paulo H. Fortkamp</b>	25/10/2022	Folha: 3 / 3
Este desenho é de uso único e exclusivo da empresa. PROIBIDA REPRODUÇÃO		Cód. Prod: <b>PAB200N</b>
DESENHO TÉCNICO	Revisão atual: 00	Código do Desenho: 0000/00
		FORMATO A2